

## Vous êtes potentiellement exposé à :

- Des produits chimiques : cires, dissolvants, vernis, huiles essentielles, colorants, colles, résines, produits d'entretien des locaux...



- Du sang
- Des squames de peau infectée
- Des poussières d'ongle atteint de mycose
- Du matériel souillé (lime à ongles, pince à épiler...)

- Des positions de travail en station debout prolongée avec piétinements
- Des postures de travail penchées en avant
- Des gestes répétitifs

- Des rayonnements ultraviolets en onglerie et dans les cabines de bronzage
- Des rayonnements visibles et infrarouges A lors des épilations à la lumière pulsée

## Vous risquez :

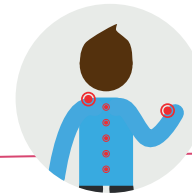
- Des intolérances
- Des irritations
- Des gênes respiratoires
- Des allergies



- Des infections (champignons, bactéries, virus)



- Une insuffisance veineuse
- Des troubles musculo-squelettiques (TMS)
  - rachis lombaire
  - épaules
  - poignets
  - doigts



- Des brûlures des yeux et de la peau

## Protégez-vous :

- Aérer les locaux
- Aspirer les poussières à la source (table ventilée)
- Refermer les contenants de produits et les poubelles
- Vider les poubelles tous les jours
- Porter des gants en nitrile ou vinyle adaptés à la taille des mains et à l'activité
- Porter un masque anti-poussière FFP2

- N'effectuer aucun soin sur peau lésée / ongle lésé
- Désinfecter le matériel et les plans de travail
- Privilégier le matériel à usage unique
- Proscrire le port de bijoux
- Porter des gants à usage unique
- Suivre les conseils d'hygiène des mains :
  - laver à l'eau tiède au savon neutre ou surgras
  - sécher avec essuie-mains jetables
  - hydrater et se protéger contre le froid
  - protéger avec un pansement toute lésion de votre peau

- Organiser les rendez-vous afin d'alterner les soins
- Adopter les bonnes postures de travail
- Régler en hauteur les tables et les sièges
- Disposer votre matériel à proximité

- Eviter toute exposition des yeux et de la peau
- Privilégier la mise en route des bancs de bronzage à l'extérieur de la cabine ou sortir rapidement lors de la mise en marche
- Vérifier que les lunettes couvrent bien les longueurs d'ondes de la lumière émise
- Cacher toutes les surfaces réfléchissantes



## Vous êtes enceinte, vous allaitez

- Limiter le travail en station debout prolongée
- Eviter les amplitudes de travail quotidiennes trop importantes
- Proscrire toute exposition à des produits toxiques pour la reproduction : huiles essentielles, produits en onglerie

### Prévenir votre Médecin du travail



**H360** - Peut nuire à la fertilité ou au fœtus

**H361** - Susceptible de nuire à la fertilité et au fœtus

**H362** - Peut être nocif pour les bébés nourris au lait maternel

## Les informations à retenir

**Les parfums, les conservateurs et les résines sont les principaux allergènes responsables d'allergies respiratoires et cutanées.**

Attention aux méthylisothiazolinone, phtalate de dibutyl, toluène, éthanol, méthyl-ethyl-cétone, acrylates et méthacrylates.

## Premiers secours

- » Si contact et/ou projection : rincer abondamment à l'eau
- » Si inhalation : respirer à l'air frais
- » Si ingestion : ne pas faire vomir

en cas d'urgence :

**15 ou 112**

centre anti-poison

**02 41 48 21 21**

### En cas de contact avec le sang sur peau lésée :

- nettoyer immédiatement à l'eau courante et au savon ;
- désinfecter par trempage avec du Dakin® ou de la Bétadine® en assurant un temps de contact d'au moins 5 minutes.



**Consulter** un Médecin



**Déclarer** l'accident du travail à votre employeur qui informera le Médecin du travail

Réalisation PST | Décembre 2016 | Illustrations PST - Freepik | Photographie Pixabay | #78-2016

# COSMÉTIQUE

PRÉVENIR LES RISQUES PROFESSIONNELS

*Vous effectuez des soins du visage ou du corps ?*

Prenez également soin de vous !



**PST**  
Prévention Santé & Travail

SERVICE DE SANTÉ AU TRAVAIL INTERENTREPRISES DU CALVADOS